



# TS2002

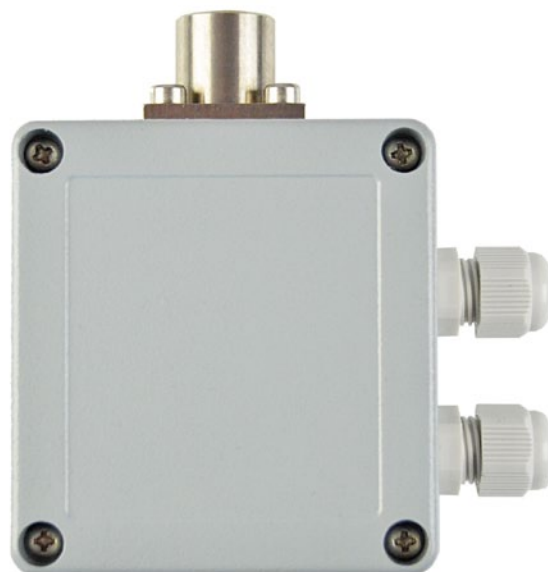
## Inteligentní spínač tlaku

Inteligentní spínač tlaku TS2002 je určen k nespojitému řízení a indikaci tlaku pomocí dvoustavových výstupů. Spínač obsahuje piezorezistivní nebo na objednávku keramický senzor tlaku podle kompatibility s měřeným médiem. Měřené údaje jsou digitálně zpracovány s digitální kompenzací teplotních závislostí a nelinearity měření.

Celý přístroj je konfigurovatelný z PC, je možno zvolit funkci každého spínače, úroveň a hysterezi tlaku pro spínání. Výhodou spínače je plně digitální nastavení z PC bez nutnosti ručního dostavení podle manometru, vysoká přesnost měření tlaku a korekce teplotní závislosti snímače. Spínače tlaku jsou velmi vhodné například pro měření výšky hladiny pomocí hydrostatického tlaku, kde při výšce hladiny 10 m je rozlišení 1 mm.

## Základní údaje

- piezorezistivní nebo keramický senzor tlaku
- digitální zpracování dat s kompenzací teplotních závislostí a nelinearity měření
- výstupy programovatelné v jednotkách tlaku nebo výšky hladiny s možností hystereze na každém výstupu
- bezkontaktní galvanicky oddělené výstupy s možností spínání stejnosměrného i střídavého napětí
- konfigurační SW pro Windows



## Technické parametry

<b>Napájení</b>		<b>Vlastnosti bezkontaktních výstupů</b>	
Napájecí napětí	12 až 30 V DC	Počet výstupů	4
Spotřeba	30 mA max.	Napájení	max 30 V DC, 24 V ef. AC
<b>Elektrická připojení</b>		Spínaný proud	max 1 A AC/DC
Svorkovnice pro napájení a bezkontaktní výstupy	Průřez 0-1,5 mm <sup>2</sup>	Izolační napětí	500 V DC max proti všem ostatním svorkám
USB port	typ B – uvnitř krabičky	<b>Specifikace prostředí</b>	
<b>Měření tlaku</b>		Teplota okolního prostředí	-5 až +60 °C
Senzor tlaku	piezorezistivní nebo *keramický	Vlhkost okolního prostředí	5% až 90% bez kondenzace vlhkosti
Jmenovitý rozsah	10 kPa až 40 MPa v řadě 1,2,5	Skladovací teplota	-40 °C do +80 °C**
Povolený přetlak	+100% z jmenovitého rozsahu	Určen k použití	ve vnitřních i venkovních prostorech
Měřená média	nekorozivní média, korozivní média slučitelná s nerez ocelí 316 a materiály FKM	<b>Mechanické vlastnosti</b>	
Připojení tlaku	vnitřní závit G1/4 x 10, G1/4 DIN 3852*	Materiál krabičky	hliník
Chyba tlaku (linearita, chyba hystereze, opakovatelnost)	max. ±0,25% z jmenovitého rozsahu	Stupeň krytí	IP65, připojení kulatými kabely
Teplotní chyba v rozsahu pracovních teplot	max. ±0,5% z jmenovitého rozsahu	Rozměry (š x v x d)	100 x 100 x 58 mm
Rozsah teplot média	-20 až +100 °C**	Hmotnost	415 g
		<b>Schválení dle direktiv a standardů</b>	
		ROHS	ČSN EN IEC 63000
		EMC	ČSN EN 61326-1 ed. 3:2022 ČSN EN 50121-3-2 ed.4:2017 + Změna A1:2019

Poznámka:

\* na objednávku

\*\* tlakový prostor přístroje nesmí být naplněn kapalným médiem s bodem tuhnutí nad teplotou použití nebo skladování.